

MONTHLY MEMBERSHIP PROGRESS REPORT

District 1110M

Results as of: 5/31/2020

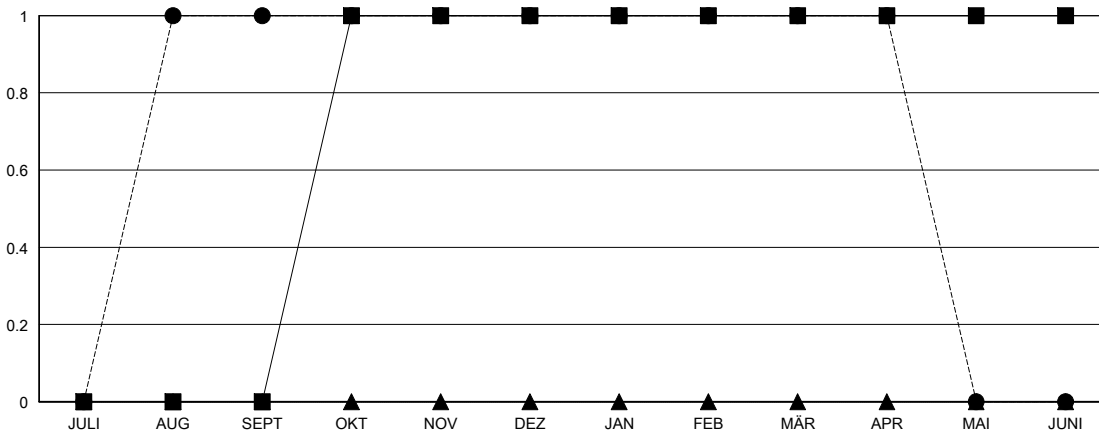
GMT:

STANDORT GERMANY

GMT KONST. GEB.:

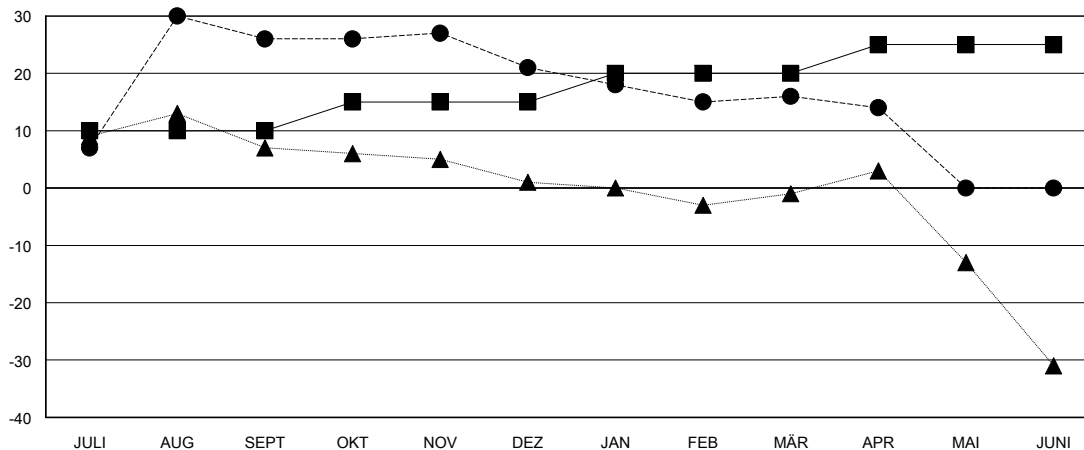
Clubs				Pro Mitglied			
ERGEBNISSE FÜR 2019-2020				ERGEBNISSE FÜR 2019-2020			
QUARTAL	ZIEL NEUE CLUBS	NEUE CLUBS	AUFGELOSTE CLUBS	QUARTAL	ZIEL FÜR DAS NETTO-MITGLIEDERSCHAFTSWACHSTUM	TATSÄCHLICHES MITGLIEDERSCHAFTSWACHSTUM	AKTUELLE ANZAHL ABGEMELDETER MITGLIEDER (einschließlich Transfermitglieder)
JULI/AUG/SEPT	0	1	0	JULI/AUG/SEPT	10	41	10
OKT/NOV/DEZ	1	0	0	OKT/NOV/DEZ	5	18	23
JAN/FEB/MÄR	0	0	0	JAN/FEB/MÄR	5	17	21
APR/MAI/JUNI	0	0	0	APR/MAI/JUNI	5	6	7

ZIELE UND TATSÄCHLICHE NEUE CLUBS KUMULATIV



-■- DIESJÄHRIGE ZIELE BEZÜGLICH NEUER CLUBS
 -●- TATSÄCHLICH NEUE CLUBS IN DIESEM JAHR
 -▲- TATSÄCHLICHE NEUE CLUBS IM VERGANGENEN JAHR

ZIELE UND TATSÄCHLICHE MITGLIEDER KUMULATIV



-■- ZIEL FÜR DAS NETTO-MITGLIEDERSCHAFTSWACHSTUM
 -●- TATSÄCHLICHES MITGLIEDERSCHAFTSWACHSTUM
 -▲- AKTUELLE MITGLIEDERZAHL DES LETZTEN JAHRES

ABGEMELDETE CLUBS: 0	35 VON 71 CLUBS HABEN 1 ODER MEHR NEUE MITGLIEDER AUFGENOMMEN	GESCHLECHTERVERTEILUNG	
AUSGETRETENE MITGLIEDER		MANN	1,575 (82.16%)
VERSTORBEN 10	KLICKEN SIE HIER FÜR KUMULATIVE MITGLIEDERSCHAFTSDATEN	FRAU	342 (17.84%)
CLUB AUFGELOST 0		GESAMTANZAHL DER MITGLIEDER IN EINER FAMILIENEINHEIT 25	
SONSTIGES 51		FAMILIENMITGLIEDER, DIE NUR DIE HÄLFTE DER INTERNATIONALEN BEITRÄGE ZAHLEN 11	
GESAMT 61			